

Счетчики серии СЕ

СЕ101 - Однофазный однотарифный счетчик							
Обозначения для заказа: СЕХХХ Х1 Х2 Х3 Х4 Х5 (Пример: СЕ101 1 230В 5-60А М6 R5)							
Тип	Х1 Кол-во тарифов	Х2 Уном.	Х3 Ином-Имакс.	Х4 ОУ	Х5 Корпус	Х6 Набор функций	Цена с НДС руб.
СЕ101 R5 145 М6	1	230В	5 - 60А	М6	R5		1 249
СЕ101 R5.1 145 М6	1	230В	5 - 60А	М6	R5.1		1 116
СЕ101 R5.1 145	1	230В	5 - 60А	ЖКИ	R5.1		1 369
СЕ101 S6 145 М6	1	230В	5 - 60А	М6	S6		1 249



СЕ101 R5 145 М6

110x89x72,5 мм

Гарантия для однофазных счетчиков — 7 лет
Межповерочный интервал — 16 лет



Производство аттестовано по системе
качества ИСО 9001 и системе сертификации
в электроэнергетике «ЭнСертико».
Средства учета соответствуют Российским
и международным стандартам (МЭК).

Счетчики серии CE

CE102 - Однофазный многотарифный счетчик							
Обозначения для заказа: CEXXX X1 X2 X3 X4 X5 (Пример: CE102 1 230В 5-60А R5-A)							
Тип	X1 Кол-во тарифов	X2 Уном.	X3 Ином-Имакс.	X4 ОУ	X5 Корпус	X6 Набор функций	Цена с НДС руб.
CE102M R5 145-A	1	230В	5 - 60А	ЖКИ	R5	A – RS485	3 892
CE102M S7 145-AV	1	230В	5 - 60А	ЖКИ	S7	A – RS485 V – Электронная пломба крышки клеммной колодки	3 892
CE102 R5.1 145-JAN	1	230В	5 - 60А	ЖКИ	R5.1	J – оптопорт A – RS485 N – Внешнее питание интерфейса	3 221
CE102 R5.1 145-J	1	230В	5 - 60А	ЖКИ	R5.1	J – оптопорт	2 684
CE102 R5.1 145 JA	1	230В	5 - 60А	ЖКИ	R5.1	J – оптопорт A – RS485	3 489
CE207 - Однофазный многотарифный счетчик							
CE207 R7.849.2.OA.QUVLF SPds	4	230В	5 - 80А	ЖКИ	R7	O – оптопорт A – RS485	10 313
CE207 R7.849.2.OG.QUVLF GS01 SPds	4	230В	5 - 80А	ЖКИ	R7	O – оптопорт G – GSM / GPRS	14 364
CE207 R7.849.2.OR1.QUVLF LR01	4	230В	5 - 80А	ЖКИ	R7	O – оптопорт R1 – Радиointерфейс со встроенной антенной	11 842
CE207 R7.849.2.OP.QUVLF PL03 SPds	4	230В	5 - 80А	ЖКИ	R7	O – оптопорт P – PLC PL03 – обозначение модуля связи PLC	13 920
CE207 R7.849.2.OG.QUVLF NB02 SPds	4	230В	5 - 80А	ЖКИ	R7	O – оптопорт G – GSM / GPRS NB02 – обозначение мо- дуля связи NB-IoT+GPRS	16 504



CE102-R5
110x89x72,5 мм



CE207-R7
129x90x62 мм

Гарантия для однофазных счетчиков — 7 лет
Межповерочный интервал — 16 лет



Производство аттестовано по системе
качества ИСО 9001 и системе сертификации
в электроэнергетике «ЭнСертико».
Средства учета соответствуют Российским
и международным стандартам (МЭК).

Счетчики серии CE

CE208 - Однофазный многотарифный счетчик							
Обозначения для заказа: CEXXX X1 X2 X3 X4 X5 (Пример: CE208 8 230В 5-100А S7-0)							
Тип	X1 Кол-во тарифов	X2 Уном.	X3 Ином-Имакс.	X4 ОУ	X5 Корпус	X6 Набор функций	Цена с НДС руб.
CE208 S7.846.2.OR1.QYUVFLZ LR01 Spds	8	230В	5 - 100А	ЖКИ	S7	O – оптопорт R1 – Радиointерфейс со встроенной антенной	13 557
CE208 C4.846.2.OR1.QYUDVFZ BLR01 Spds	8	230В	5 - 100А	ЖКИ	C4	O – оптопорт R1 – Радиointерфейс со встроенной антенной	18 783
CE208 S7.846.2.OG.QYUVFLZ GS01 SPds	8	230В	5 - 100А	ЖКИ	S7	O – оптопорт G – GSM / GPRS	15 400
CE208 S7.846.2.OA.QYUVFLZ SPds	8	230В	5 - 100А	ЖКИ	S7	O – оптопорт A – RS485	13 806
CE208 C4.846.2.OGR1.QYUDVFZ GB01 SPds-	8	230В	5 - 100А	ЖКИ	C4	O – оптопорт R1 – Радиointерфейс со встроенной антенной G – GSM / GPRS	17 710
CE208 S7.846.2.OPR1.QYUVFLZ RP05 SPds	8	230В	5 - 100А	ЖКИ	S7	O – оптопорт G – GSM / GPRS	15 400
CE208 C4.846.2.OPR1.QYUDVFZ BRP05 SPds	8	230В	5 - 100А	ЖКИ	C4	O – оптопорт R1 – Радиointерфейс со встроенной антенной P – PLC	18 480
CE208 S7.846.2.OG.QYUVFLZ GS04 SPds	8	230В	5 - 100А	ЖКИ	S7	O – оптопорт G – GSM / GPRS	17 640
CE208 C4.846.2.OGR1.QYUDVFZ GB04 SPds	8	230В	5 - 100А	ЖКИ	C4	O – оптопорт R1 – Радиointерфейс со встроенной антенной G – GSM / GPRS	21 840



CE208-S7
200x122x73 мм



CE208-C4
230x160x79 мм

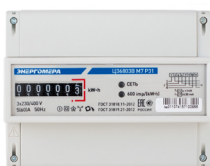


Производство аттестовано по системе
качества ИСО 9001 и системе сертификации
в электроэнергетике «ЭнСертико».
Средства учета соответствуют Российским
и международным стандартам (МЭК).

Гарантия для однофазных счетчиков — 7 лет
Межповерочный интервал — 16 лет

Счетчики серии ЦЭ

ЦЭ6803В - Трехфазный однотарифный счетчик							Цена с НДС руб.
Обозначения для заказа: ЦЭ6803 X1 X2 X3 3ф.4пр. X4 X5 (Пример: ЦЭ6803 1 230В 10-100А 3ф. 4пр. М7 Р31)							
Тип	X1 Кол-во тарифов	X2 Уном.	X3 Ином-Имакс.	X4 ОУ	X5 Корпус	X6 Набор функций	
ЦЭ6803В 1 230В 10-100А 3ф.4пр. М7 Р31	1	230В	10 - 100А	М7	Р31		4 429
ЦЭ6803В 1 230В 10-100А 3ф.4пр. М7 Р32	1	230В	10 - 100А	М7	Р32		
ЦЭ6803В 1 230В 1-7,5А 3ф. 4пр. М7 Р32	1	230В	1 - 7,5А	М7	Р32		4 831
ЦЭ6803В 1 230В 1-7,5А 3ф. 4пр. М7 Р31	1	230В	1 - 7,5А	М7	Р31		
ЦЭ6803В 1 230В 5-60А 3ф.4пр. М7 Р31	1	230В	5 - 60А	М7	Р31		4 160
ЦЭ6803В 1 230В 5-60А 3ф.4пр. М7 Р32	1	230В	5 - 60А	М7	Р32		
ЦЭ6803В 1 230В 5-60А 3ф.4пр. Э Р32 F	1	230В	5 - 60А	ЖКИ	Р32	F - Датчики магнитного поля и вскрытия крышки клеммной колодки	4 697
ЦЭ6803В 1 230В 1-7,5А 3ф.4пр. Э Р32 F	1	230В	1 - 7,5А	ЖКИ	Р32		
ЦЭ6803В 1 230В 1-7,5А 3ф.4пр. Э Р31 F	1	230В	1 - 7,5А	ЖКИ	Р31		
ЦЭ6803В 1 230В 10-100А 3ф.4пр. Э Р32 F	1	230В	10 - 100А	ЖКИ	Р32		



ЦЭ6803В-Р31
 110x143x72,5 мм



ЦЭ6803В-Р32
 170x141x52 мм



Производство аттестовано по системе качества ИСО 9001 и системе сертификации в электроэнергетике «ЭнСертико». Средства учета соответствуют Российским и международным стандартам (МЭК).

Гарантия для трехфазных счетчиков — 7 лет
 Межповерочный интервал — 16 лет

Счетчики серии СЕ

СЕ303 - Трехфазный многотарифный счетчик							
Обозначения для заказа: СЕХХХ Х1 Х2 Х3 Х4 Х5 (Пример: СЕ303 1 230В 5-10А S31 503-ЖА)							
Тип	Х1 Кол-во тарифов	Х2 Уном.	Х3 Ином-Имакс.	Х4 ОУ	Х5 Корпус	Х6 Набор функций	Цена с НДС руб.
СЕ303 S31 503-JAVZ	4	3x57.7/100В	5 - 10А	ЖКИ	S31	Ж – оптопорт А – RS485	9 394
СЕ303 S31 543-JAVZ	4	3x230/400В	5 - 10А	ЖКИ	S31	Ж – оптопорт А – RS485	10 248
СЕ303 S31 746-JAVZ	4	3x230/400В	5 - 100А	ЖКИ	S31	Ж – оптопорт А – RS485	
СЕ307 - Трехфазный многотарифный счетчик							
СЕ307 R33.145.O	4	3x230/400В	5 - 60А	ЖКИ	R33	О – оптопорт	5 368
СЕ307 R33.043.OA.N	4	3x230/400В	5 - 10А	ЖКИ	R33	О – оптопорт А – RS485	6 710
СЕ307 R33.145.OA.N	4	3x230/400В	5 - 60А	ЖКИ	R33	О – оптопорт А – RS485	6 710
СЕ307 R33.146.OA.N	4	3x230/400В	5 - 100А	ЖКИ	R33	О – оптопорт А – RS485	6 388
СЕ307 R33.043.O	4	3x230/400В	5 - 10А	ЖКИ	R33	О – оптопорт	5 368
СЕ307 R33.146.O	4	3x230/400В	5 - 100А	ЖКИ	R33	О – оптопорт	5 368



СЕ303-S31
 210,5x175x71,5 мм



СЕ307-R33
 151,5x143x72,5 мм



Производство аттестовано по системе качества ИСО 9001 и системе сертификации в электроэнергетике «ЭнСертико». Средства учета соответствуют Российским и международным стандартам (МЭК).

Гарантия для трехфазных счетчиков — 7 лет
 Межповерочный интервал — 16 лет

Счетчики серии ЦЭ и СЕ

ЦЭ6850М - Трехфазный многофункциональный счетчик							
Обозначения для заказа: ЦЭ6850М Х1 Х2 Х3 Х4 Х5 (Пример: ЦЭ6850М 1 230В 5-7,5А Ш31)							
Тип	Х1 Кол-во тарифов	Х2 Уном.	Х3 Ином-Имакс.	Х4 ОУ	Х5 Корпус	Х6 Набор функций	Цена с НДС руб.
ЦЭ6850М 0,2S/0,5 220В 1-1,5А 2Н 1 Р Ш31	4	57.7(220)В	1 - 1,5А	ЖКИ	Ш31	RS485	23 598
СЕ307 - Трехфазный многофункциональный счетчик							
СЕ307 R34.543.OAA.SYUUVLFZ SPds	4	3x230/400В	5 - 10А	ЖКИ	R34	O – оптопорт AA – 2xRS485	20 000
СЕ307 R34.543.OAG.SUVLFZ GS01 SPds	4	3x230/400В	5 - 10А	ЖКИ	R34	O – оптопорт A – RS485 G – GSM / GPRS	16 170
СЕ307 R34.543.OAR1.SUVLFZ LR01	4	3x230/400В	5 - 10А	ЖКИ	R34	O – оптопорт A – RS485 R1 – Радиointерфейс со встроенной антенной	22 050
СЕ307 R34.543.OAG.SYUUVLFZ NB02 SPds	4	3x230/400В	5 - 10А	ЖКИ	R34	O – оптопорт A – RS485 G – GSM / GPRS NB02 – обозначение модуля связи NB- IoT+GPRS	21 880
СЕ307 R34.749.OA.QYUUVLFZ SPds	4	3x230/400В	5 - 80А	ЖКИ	R34	O – оптопорт A – RS485	13 090
СЕ307 R34.749.OG.QUVLFZ GS01 SPds	4	3x230/400В	5 - 80А	ЖКИ	R34	O – оптопорт G – GSM / GPRS	17 710
СЕ307 R34.749.OR1.QUVLFZ LR01	4	3x230/400В	5 - 80А	ЖКИ	R34	O – оптопорт R1 – Радиointерфейс со встроенной антенной	22 540
СЕ307 R34.749.OG.QYUUVLFZ NB02 SPds	4	3x230/400В	5 - 80А	ЖКИ	R34	O – оптопорт A – RS485 G – GSM / GPRS NB02 – обозначение модуля связи NB- IoT+GPRS	23 185



ЦЭ6850М-Ш31
210,5x175x71,5 мм



СЕ307-R34
130x144x63 мм

Гарантия для трехфазных счетчиков — 7 лет
Межповерочный интервал — 16 лет



Производство аттестовано по системе
качества ИСО 9001 и системе сертификации
в электроэнергетике «ЭнСертико».
Средства учета соответствуют Российским
и международным стандартам (МЭК).

Счетчики серии CE

CE308 - Трехфазный многофункциональный счетчик							
Обозначения для заказа: CE308 X1 X2 X3 X4 X5 (Пример: CE308 1 230В 5-10А S31 543.OR2)							
Тип	X1 Кол-во тарифов	X2 Уном.	X3 Ином-Имакс.	X4 ОУ	X5 Корпус	X6 Набор функций	Цена с НДС руб.
CE308 S34.746.OR2.QYUVLFZ LR01 SPds	8	3x230/400В	5 - 100А	ЖКИ	S34	O – оптопорт R2 – Радиointерфейс с разъемом под внешнюю антенну	24 529
CE308 S31.543.OAR2.SYUVJLFZ LR01 SPds	8	3x230/400В	5 - 10А	ЖКИ	S31	O – оптопорт A – RS485 R2 – Радиointерфейс с разъемом под внешнюю антенну	23 683
CE308 C36.746.OR1.QYDUVFZ BLR01 SPds	8	3x230/400В	5 - 100А	ЖКИ	C36	O – оптопорт R1 – Радиointерфейс со встроенной антенной	24 529
CE308 S34.746.OG.QYUVLFZ GS01 SPds	8	3x230/400В	5 - 100А	ЖКИ	S34	O – оптопорт G – GSM / GPRS	27 720
CE308 S31.503.OAG.SYUVJLFZ GS01 SPds	8	3x57.7/100В	5 - 10А	ЖКИ	S31	O – оптопорт A – RS485 G – GSM / GPRS	31 320
CE308 S31.543.OAG.SYUVJLFZ GS01 SPds	8	3x230/400В	5 - 10А	ЖКИ	S31	O – оптопорт A – RS485 G – GSM / GPRS	25 410
CE308 C36.746.OGR1.QYDUVFZ GB01 SPds	8	3x230/400В	5 - 100А	ЖКИ	C36	O – оптопорт G – GSM / GPRS R1 – Радиointерфейс со встроенной антенной	30 000
CE308 S34.746.OA.QYUVLFZ SPds	8	3x230/400В	5 - 100А	ЖКИ	S34	O – оптопорт A – RS485	21 458
CE308 S31.503.OAA.SYUVJLFZ SPDS	8	3x57.7/100В	5 - 10А	ЖКИ	S31	O – оптопорт AA – 2xRS485	24 360
CE308 S31.543.OAA.SYUVJLFZ SPds	8	3x230/400В	5 - 10А	ЖКИ	S31	O – оптопорт AA – 2xRS485	32 375
CE308 S31.543.OAPR1.SYUVJLFZ RP05 SPds	8	3x230/400В	5 - 10А	ЖКИ	S31	O – оптопорт A – RS485 P – PLC R1 – Радиointерфейс со встроенной антенной	30 028
CE308 S34.746.OPR1.QYUVLFZ RP05 SPDS	8	3x230/400В	5 - 10А	ЖКИ	S34	O – оптопорт P – PLC R1 – Радиointерфейс со встроенной антенной	30 030



CE308-S34
280x175x85 мм



CE308-S31
210,5x175x71,5 мм



CE308-C36
280x188x98,5 мм



Производство аттестовано по системе качества ISO 9001 и системе сертификации в электроэнергетике «ЭнСертико». Средства учета соответствуют Российским и международным стандартам (МЭК).

Счетчики серии СЕ и Корпус

СЕ308 - Трехфазный многофункциональный счетчик							
Обозначения для заказа: СЕ308 X1 X2 X3 X4 X5 (Пример: СЕ308 1 230В 5-10А S31 543.ОR2)							Цена с НДС руб.
Тип	X1 Кол-во тарифов	X2 Уном.	X3 Ином-Имакс.	X4 ОУ	X5 Корпус	X6 Набор функций	
СЕ308 С36.746.ОPR1.QYDUFVZ BRP05 SPds	8	3x230/400В	5 - 100А	ЖКИ	С36	О – оптопорт Р – PLC R1 – Радиointерфейс со встроенной антенной	36 215
СЕ308 S31.503.ОAG.SYUVJLFZ GS04 SPds	8	3x230/400В	5 - 10А	ЖКИ	S31	О – оптопорт А – RS485 G – GSM / GPRS	33 060
СЕ308 S31.543.ОAG.SYUVJLFZ GS04 SPds	8	3x230/400В	5 - 10А	ЖКИ	S31	О – оптопорт А – RS485 G – GSM / GPRS	26 970
СЕ308 S34.746.ОG.QYUVLFZ GS04 SPds	8	3x230/400В	5 - 100А	ЖКИ	S34	О – оптопорт G – GSM / GPRS	34 800
СЕ308 С36.746.ОGR1.QYDUFVZ GB04 SPds	8	3x230/400В	5 - 100А	ЖКИ	С36	О – оптопорт G – GSM / GPRS R1 – Радиointерфейс со встроенной антенной	31 320
Корпус КШН6							
Обозначения для заказа: Корпус КШН6Х-ХХ/ХХ (Пример: Корпус КШН6Р-11/У1)							Цена с НДС руб.
Тип	Описание						
Корпус КШН6Р-11/У1	Для счетчиков речного типа, наружной установки, номинальное напряжение (220;230), от -40 до +60°С						1 221
Корпус КШН6Р-21/У1	Для счетчиков речного типа, наружной установки, номинальное напряжение (220;230), от -40 до +60°С						1 503
Корпус КШН6Ш-31/У1	Для счетчиков речного типа, наружной установки, номинальное напряжение (220;230), от -40 до +60°С						1 691

Корпус

Ограничители импульсных напряжений		
Тип	Описание	Цена с НДС руб.
ОИН1-275-12,5-И	Номинальное напряжение 220В; Номинальный (макс.) ток 5 (12,5); Степень защиты IP20; от -45 до 55°C	451
Дополнительное оборудование		
Головка считывающая USB ИНЕС.426477.011	Скорость передачи данных: по интерфейсу USB 300-19200 бит/с, по интерфейсу RS 232 300-57600 бит/с; ток потребления 0,025А	6 576
Преобразователь USB-IR	Скорость передачи данных 9600 кбит/сек; Внешний способ установки	7 515
Преобразователь COM-IR	Скорость передачи данных 9600 кбит/сек; Внешний способ установки	7 515
Спец ПО "SEnergo" Комплект пользователя	Программное обеспечение сEnergo входит в состав информационно-измерительных систем контроля и учета энергопотребления «Энергомера» (ИИС «Энергомера»), предназначенных для измерения и многотарифного коммерческого учета электрической энергии и мощности, автоматизированного сбора, хранения, обработки и отображения данных по энергопотреблению.	103 334
Разветвитель интерфейсов "ЭНЕРГОМЕРА"	Макс. Рабочее напряжение 36; Макс продолжительный ток 0,5А; Степень защиты IP10; от -30 до +50°C	5 477
Устройство счит. счетчиков CE901 BU-03	Обеспечивает считывание информации со счетчика электрической энергии через радиointерфейс. Обеспечивает обмен данными с ПК через USB интерфейс. Имеет жидкокристаллический дисплей с подсветкой для индикации режимов работы и просмотра информации, хранящейся в памяти счетчика.	5 390
Устройство счит. счетчиков CE901 B-03		5 390
Устройство счит. счетчиков CE901 RUP-02		7 700
Устройство счит. счетчиков CE901 BU-04		6 930
УСПД CE805M-RF01 EXT1	Номинальное напряжение 230В; Макс. Потребляемая мощность 50ВА; Дискретные выходы 4; Каналы телемеханики 2; от -40 до +65°C; Радиоканал 433 МГц	123 200
УСПД CE805M-RP01 EXT1	Номинальное напряжение 230В; Макс. Потребляемая мощность 50ВА; Дискретные выходы 4; Каналы телемеханики 2; от -40 до +65°C; Комбинированный канал радио 433 МГц – PLC технологии NEPO	126 280
УСПД CE805M-RP01 E	Номинальное напряжение 230В; Макс. Потребляемая мощность 50ВА; Дискретные выходы 4; Каналы телемеханики 2; от -40 до +65°C; Радиоканал 433 МГц	118 580
УСПД CE805M EXT1	Номинальное напряжение 230В; Макс. Потребляемая мощность 50ВА; Дискретные выходы 4; Каналы телемеханики 2; от -40 до +65°C; Комбинированный канал радио 433 МГц – PLC технологии NEPO	115 500
УСПД CE805M.T-RP05 EXT3	Номинальное напряжение 230В; Макс. Потребляемая мощность 50ВА; Дискретные выходы 4; Каналы телемеханики 2; от -40 до +65°C; RS-485 два канала - RS485-1 (для исполнения RP01 отключен), RS485-2; Радиоканал 433 МГц только для исполнений -RF01, -RP01); Канал PLC (только для исполнений -RP01, -PL04)	138 600
УСПД CE805M-E	Номинальное напряжение 230В; Макс. Потребляемая мощность 50ВА; Дискретные выходы 4; Каналы телемеханики 2; от -40 до +65°C; Основная аппаратная версия	75 460
Базовая станция LRST-868-VGA-2a9 (компл.)	Станция предназначена для построения частной беспроводной сети M2M стандарта LPWAN LoRa 863-870 МГц и передачи данных в сеть GSM/GPRS/Ethernet, радиус действия 500/3000м; Операционная система Linux; Канал связи с сервером Ethernet GSM 3G; Диапазон рабочих температур -40...+85°C; Мощность передатчика До 500 мВт (27 dBm); Степень защиты корпуса IP65; Крепление на балки/мачты	107 800